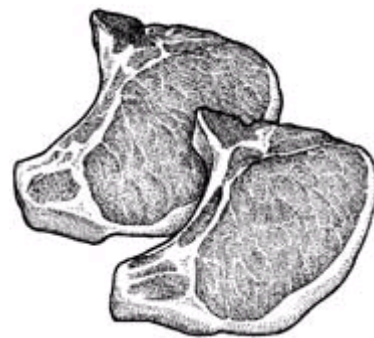


07 Landwirtschaft



07 LANDWIRTSCHAFT

Nr.		Seite
01	Landwirtschaftliche Betriebe nach der Größenklasse der landw. genutzten Fläche	89
03	Viehhalter und Viehbestände	90
06	Schlachtungen	91
08	Beanstandungen bei der Schlachtier- und Fleischuntersuchung	92

Hinweise zum Kapitel

07 Landwirtschaft

Erläuterungen

Landwirtschaft

Landwirtschaft ist die zielgerichtete Herstellung pflanzlicher oder tierischer Erzeugnisse auf einer zu diesem Zweck bewirtschafteten Fläche.

Viehhaltung

In der Viehhaltung, werden landwirtschaftliche Nutztiere zur Erzeugung von Nahrungsmitteln und Rohstoffen gehalten.

Schlachtung

Unter einer Schlachtung versteht man das Töten von Nutztieren unter Blutentzug, um deren Fleisch für den menschlichen Verzehr zu gewinnen, sowie die Nebenprodukte wie Knochen, Horn und Haut einer weiteren Verarbeitung zuzuführen.

Die Schlachtung darf in den meisten westlichen Staaten ausschließlich durch ausgebildete Fleischer (regional auch Schlachter, Metzger oder Fleischhauer genannt) durchgeführt werden und wird im Rahmen der **Schlachtier- und Fleischuntersuchung** amtlich überwacht

0701 Landwirtschaftliche Betriebe nach der Größenklasse der landwirtschaftlichen Nutzungsfläche 1)

Quelle: Stat. Landesamt Baden-Württemberg Bericht C IV/7 (1)

Ulm gesamt	Landwirtschaftl. Betriebe					landw. genutzte Fläche	
	mit landw. genutzter Fläche (LF) von...bis unter...ha					insgesamt	20 u. mehr
	insgesamt	0 - 5	5 - 10	10 - 20	20 u. mehr		
	Anzahl					ha	
1997	209	54	17	49	89	4.819	3.845
1999	182	35	18	43	86	4.885	4.042
2001	179	41	15	39	84	4.836	4.042
2003	166	38	12	34	82	4.813	4.109
2005	155	33	13	28	81	4.790	4.191
2007	146	35	11	27	73	4.780	4.198
2010	118	16	8	23	71	4.694	4.246
Veränderung abs. gegenüber 1997	-91	-38	-9	-26	-18	-125	401
Veränderung in % gegenüber 1997	-43,5	-70,4	-52,9	-53,1	-20,2	-2,6	10,4

- 1) Das statistische Landesamt kann Einzeldaten nicht mehr wie in früheren Jahren zur Verfügung stellen.
Die Jahrbuchtabellen 0701a und 0701b mußten deshalb zur Tabelle 0701 zusammengeführt werden und können nur in Jahren mit Totalerhebungen auf Kreisebene veröffentlicht werden.
Die nächste Totalerhebung ist für das Jahr 2016 vorgesehen.

0703 Viehhalter und Viehbestände

Quelle: Statistisches Landesamt, Bericht C III/1 Viehzählung

Stand: jeweils Mai

Jahr	Halte von					Gehaltene Tiere					
	Pferden	Rindern	Schweinen	Schafen	Hühnern	Pferde	Rinder		Schweine	Schafe	Hühner
							Insges.	davon Milch- kühe			
1980	46	192	243	21	259	222	5.857	2.075	14.378	577	12.465
1982	54	176	226	20	192	244	5.748	2.077	15.909	689	11.378
1984	47	166	211	29	186	228	5.738	1.977	17.026	766	10.896
1986	52	156	201	26	166	275	5.723	1.917	16.297	801	9.827
1988	47	144	168	26	155	261	5.105	1.699	16.847	976	8.834
1990	44	132	135	20	132	282	5.111	1.610	17.966	848	8.180
1992	49	112	133	23	138	334	4.028	1.356	17.807	751	7.534
1994	48	88	121	20	132	361	3.600	1.174	17.982	679	7.523
1996	38	84	98	20	114	360	3.418	1.096	16.291	598	6.853
1999	17	65	73	8	65	224	3.142	1.053	17.761	588	6.046
2001	17	55	63	7	58	225	2.984	995	19.402	613	6.123
2003	21	44	57	6	50	241	2.627	913	19.359	432	5.506
2007	22	34	53	5	34	249	2.044	844	21.147	372	3.821
2010 1)	13	27	31	4	19	220	2.036	827	19.867		3.203

- 1) Durch Anhebung der Erfassungsgrenzen sind die Ergebnisse mit den Vorjahren nicht mehr vergleichbar.
Die Zahlen können nur in Jahren mit Totalerhebungen auf Kreisebene veröffentlicht werden.
Die nächste Totalerhebung ist für das Jahr 2016 vorgesehen.

0706 Schlachtungen

Quelle: Städtisches Veterinäramt

Jahr	Bullen	Kühe	Jung- rinder	Kälber	Schweine	Pferde	Schafe u. sonstige	insgesamt
Schlachtungen								
2000	19.765	41.747	10.368	472	164.491	-	1.008	237.851
2001	22.342	43.879	13.104	414	177.745	-	569	258.053
2002	25.213	42.222	12.870	449	273.904	-	-	354.658
2003	27.243	40.234	11.566	228	312.472	-	-	391.743
2004	34.769	44.819	12.247	255	370.400	-	-	462.490
2005	35.275	42.799	12.251	279	525.838	-	-	616.442
2006	38.543	46.017	12.981	241	623.113	-	-	720.895
2007	46.952	41.376	12.728	183	736.584	-	-	837.823
2008	52.078	47.769	13.891	330	835.373	-	-	949.441
2009	51.692	45.742	15.248	427	896.529	-	-	1.009.638
2010	50.263	43.856	17.480	332	1.166.053	-	-	1.277.984
2011	51.205	49.107	20.406	1.336	1.328.146	-	-	1.450.200
2012	49.491	45.387	19.753	207	1.458.110	-	-	1.572.948
2013	44.617	40.002	17.852	313	1.465.092	-	-	1.567.876
2014	48.519	39.412	17.394	368	1.583.835	-	-	1.689.528

Schlachtungen (in Tonnen Schlachtgewicht)

Rinder insgesamt								
1999			17.479		8.756	-	28	26.263
2000			25.161		13.274	-	-	38.435
2001			25.764		14.092	-	-	39.856
2002			26.416		19.944	-	-	46.360
2003			26.772		30.095	-	-	56.867
2004			33.828		35.078	-	-	68.906
2005			30.919		49.750	-	-	80.669
2006			33.728		58.976	-	-	92.704
2007			36.033		69.848	-	-	105.881
2008			40.144		79.052	-	-	119.196
2009			39.650		85.708	-	-	125.358
2010			38.487		110.590	-	-	149.077
2011			42.472		126.700	-	-	169.172
2012			40.356		140.133	-	-	180.489
2013			36.486		141.794	-	-	178.280
2014			37.761		153.907	-	-	191.668

0708 Beanstandungen bei der Schlachttier- und Fleischuntersuchung

Quelle: Städtisches Veterinäramt

Jahr	Geschlachtete Tiere			
	insgesamt	Beanstandungen		davon untauglich
		Anzahl	%	
1980	117.850	131	0,11	131
1982	113.041	73	0,06	73
1984	132.186	164	0,12	164
1986	124.116	254	0,20	254
1988	151.217	288	0,19	288
1990	150.654	316	0,21	316
1992	138.392	291	0,21	291
1994	177.044	339	0,19	339
1996	147.329	260	0,18	260
1998	156.329	641	0,41	641
1999	169.857	780	0,46	780
2000	237.851	1.322	0,56	1.322
2001	258.053	1.755	0,68	1.755
2002	354.658	1.614	0,46	1.614
2003	391.743	1.463	0,37	1.463
2004	462.490	1.453	0,31	1.453
2005	616.442	1.686	0,27	1.686
2006	720.895	2.315	0,32	2.315
2007	837.823	2.896	0,35	2.896
2008	949.441	2.943	0,31	2.943
2009	1.009.638	3.736	0,37	3.736
2010	1.277.984	3.845	0,30	3.845
2011	1.450.200	3.688	0,25	3.688
2012	1.572.948	4.041	0,26	4.041
2013	1.567.976	4.009	0,26	4.009
2014	1.689.528	3.478	0,21	3.478